

«Gardermoen 1998 – 2018 Erfaringer med sikring gjennom et 20-årsperspektiv»



Jon Ivar Mehus
Sikkerhetsleder Oslo Lufthavn

Oslo lufthavn 1998

- Åpnet av Kong Harald 08.10.1998
- Kapasitet på 24 millioner reisende og ca 13 millioner reiste første året
- Ca 12 000 ansatte fra oppstarten
- Over 30 Km med gjerdelinje
- I 2018 26 millioner reisende ca 15 000 ansatte og 23 000 ID kort



Sikringsfokus 1998-2011

- Sporadisk sikkerhetskontroll frem til 11.09.2001
- Over natten skulle det etableres permanent sikkerhetskontroll for alle passasjerer, på alle lufthavner
- Dedikert politistasjon på Gardermoen fra oppstarten
- Bevæpnet politi fra 1998 til 2000
- Stort fokus på Safty og CSRA område som er gjennomregulert av internasjonale og nasjonale pålegg

Sikringsfokus 2011-2018

- 11. september 2001 endret trussel aktørene fokus
- 22. juli 2011 ga mange en følelse av at det kan skje med oss
- Gjørsv rapporten/Riksrevisjonen satte et stort fokus på objektsikkerhet
- Landside ble det mest sårbare



Prosjekt sikringsrisikoanalyse Avinor AS (PSA) 22 sept 2017



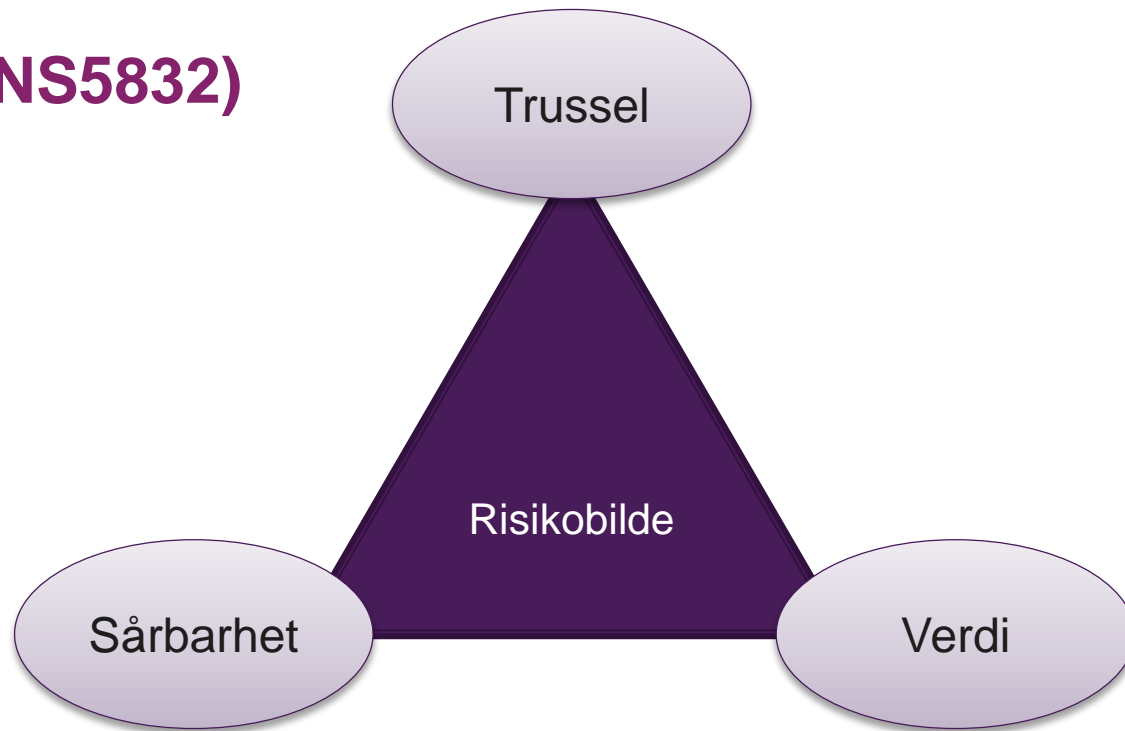
Aktualitet



- Brussel Airport(22 mars 2016)
 - 13 døde
- Atatürk Airport (28 juni 2016)
 - 45 døde
- Nice (14 juli 2016)
 - 86 døde
- Berlin (19 des 2016)
 - 12 døde
- Stockholm (20 apr 2017)
 - 5 døde
- Manchester Arena (22 mai 2017)
 - 22 døde
- London Bridge (3 juni 2017)
 - 8 døde
- Hamburg (28 juli 2017)
 - 1 døde
- Barcelona (17 august 2017)
 - 13 døde
- Kazan airport (23 des 2016)



Metode (NS5832)



Overordnet verdivurdering (KL)

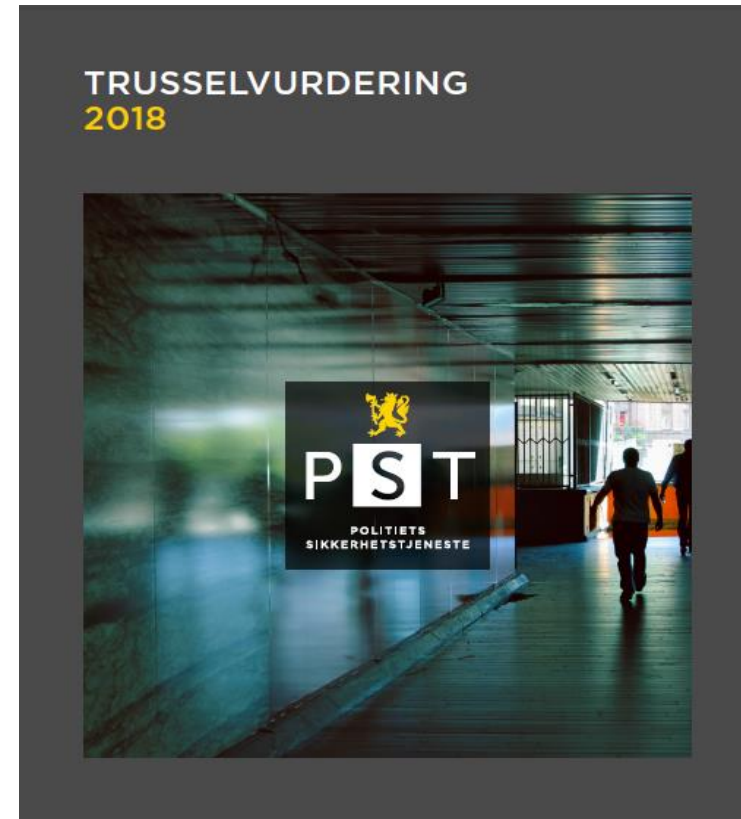
- Lufthavn kategorier (A-E)
- Samfunnsansvar
- Forsvarsproblematikk
- Oljenæring
- Syketransport
- Redundans i nærheten

Sikringsmål

	K4 Kritisk	K5 Meget kritisk
Liv og helse (ansatte/3. person)	1 død, opp til 5 alvorlig skadde, opp til 100 evakuerte	Over 1 død, over 5 alvorlig skadde, over 100 evakuerte
Operasjon/drift	Delvis stengt flyplass i 5 til 24 timer Generell forsinkelse på mer enn 5 timer	Stengt eller delvis stengt flyplass > 5 døgn
Materielle og kritisk infrastruktur	Materiell og kritisk infrastruktur 10-100 MNOK	Materiell og kritisk infrastruktur > 100 MNOK

Trusselvurdering (ISIL) PST

- Norge er et legalt mål
- Vil ikke være sentralstyrt
- Stor motivasjon og kompetanse men liten kapasitet
- Sannsynligvis bruke enkle metoder mot myke mål
- Vil sannsynligvis fokusere på mål som har liten beskyttelse
- Ute etter stor internasjonal oppmerksomhet



Sårbarhet



Scenarier besluttet av KL

- 1: Skyting i terminal
- 2: Bombe i terminal (koffert/veske/bagasjeanlegg)
- 3: Bombe i terminal (kjøretøy)
- 4: Bombe utenfor terminal (kjøretøy)
- 5: Kjøretøy brukt som våpen
- 6: Sabotasje mot utpekt kritiske verdier

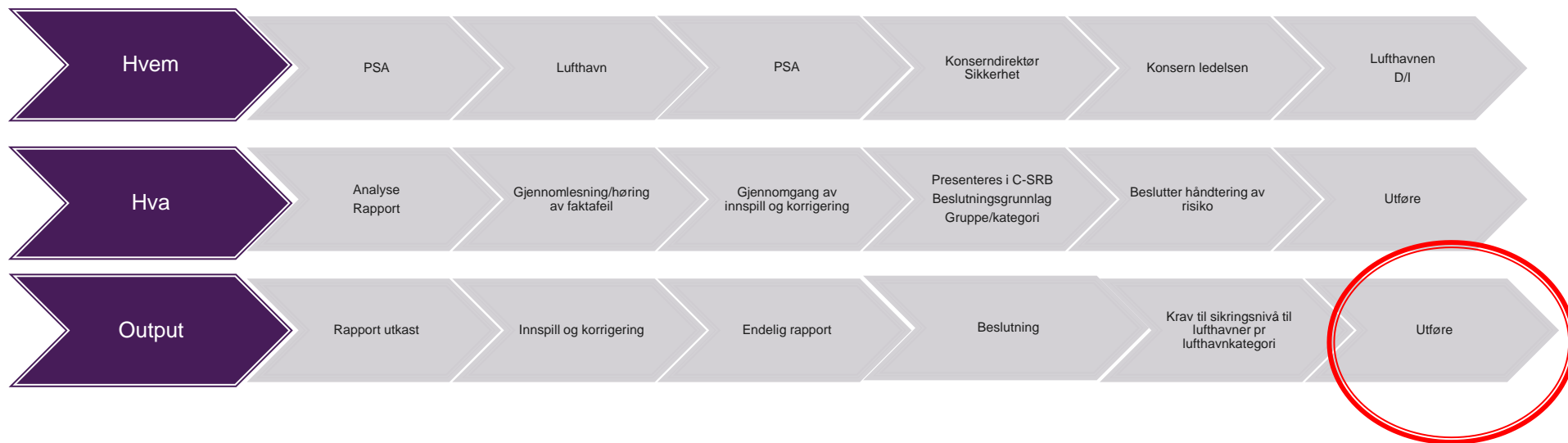
Gjennomføring og metoder/teknikker samt resultater og rapportering

- Gjennomgang av krav- og grunnlagsdokumenter
- Befaring
- Intervjuer

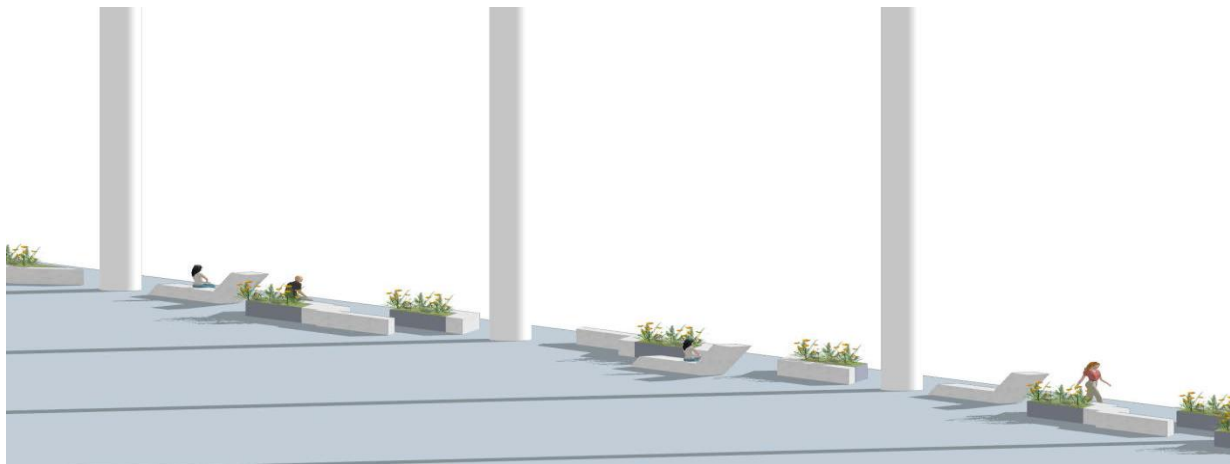
- Etter gjennomført sikringsrisikoanalyse vil det utarbeides en rapport. Denne vil belyse konkrete forslag til tiltak, og de foreslåtte tiltakene skal danne grunnlag for en beslutning.

- Denne blir sendt oppdragsgiver (Konsern Sikkerhetsdirektør/Sikkerhetsleder Avinor)

PROSESS

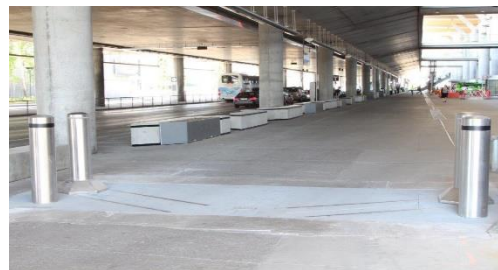


Skisse til løsning



Sikring av terminaler og skjermingsverdige bygg

- 45 sikringsrisikoanalyser er gjennomført
- 5 terminaler skal sikres mot bl.a. kjøretøy
- 4 skjermingsverdige objekter



Veien Videre, stopper det her?

- Etterretningstrusselen
- Innsidetrusselen
- Reetablering av totalforsvaret
- Norges forhold til Russland

